



Stawiam na MDP
W DRUŻYNIE SIŁA!

#PasjaRatowania
#PasjaPomagania

SPECJALNOŚCI POŻARNICZE
GRUPA: OGNIKI
STRAŻAK TECHNIK



Obserwuj nas:    

www.stawiamnamdp.pl



STRAŻAK TECHNIK



1 Rodzaje prądownic wodnych

5 Metody zaopatrzenia wodnego

2 Zasady zajmowania stanowisk gaśniczych

6 Rodzaje linii węzowych

3 Materiały których nie gasimy wodą

7 Rodzaje pomp

4 Zastosowanie pozostałego sprzętu pożarniczego

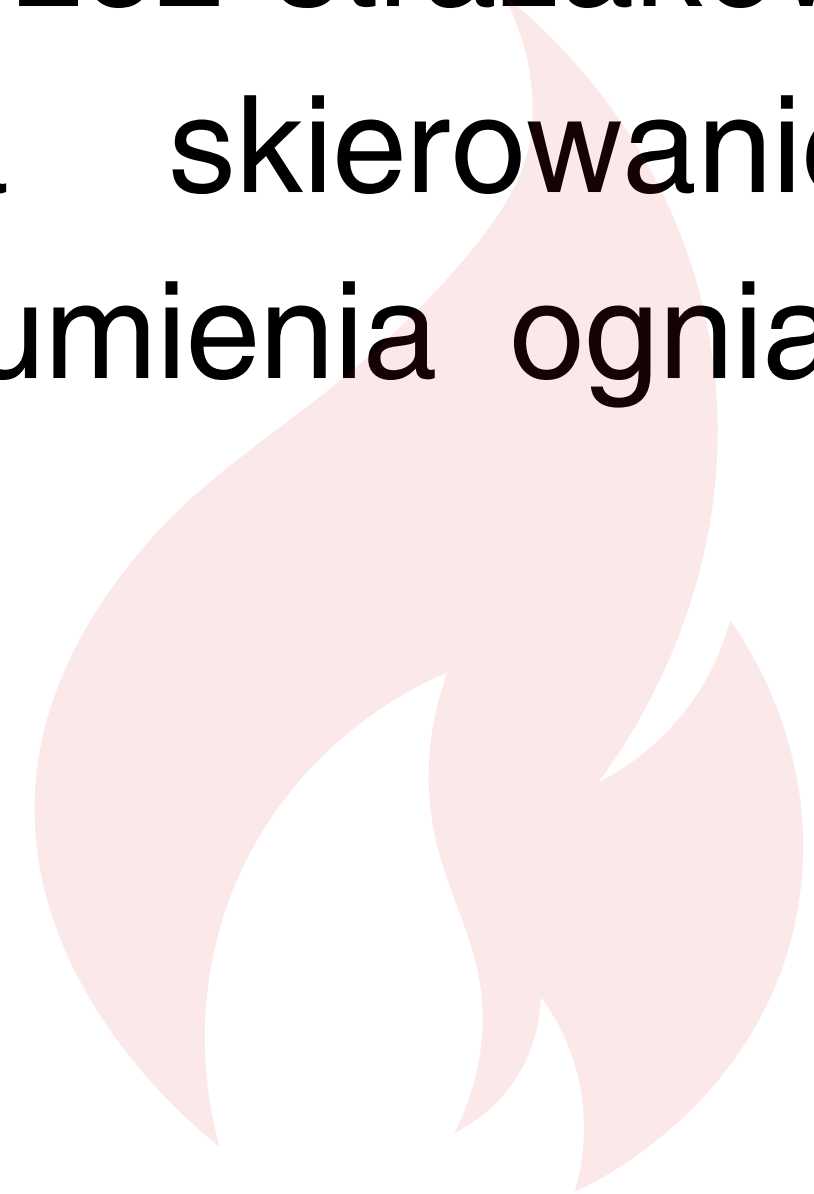
8 Struktura jednostek w działaniach

Rodzaje prądownic wodnych

Prądownica to urządzenie używane przez strażaków do gaszenia pożarów. Umożliwia skierowanie strumienia wody lub piany w celu tłumienia ognia.

Wyróżniamy następujące rodzaje:

- prądownica prosta
- prądownica turbo
- prądownica wodno-pianowa



Twoja kolej!

Zapoznaj się z prądownicami na wyposażeniu twojej jednostki. Zwróć uwagę na ich rozmiar, zastosowanie oraz możliwość regulacji przepływu i strumienia wody



Zasady zajmowania stanowisk gaśniczych

- Bezpieczeństwo jest najważniejsze: Upewnij się, że stanowisko gaśnicze jest bezpieczne do zajęcia i nie naraża cię na niebezpieczeństwo
- Znajdź odpowiednią pozycję: Podczas zajmowania stanowiska gaśniczego, staraj się znaleźć stabilną pozycję

Zasady zajmowania stanowisk gaśniczych

- Zwróć uwagę na kierunek wiatru: Jeśli pożar jest na zewnątrz, zawsze staraj się tak, aby uniknąć wdychania dymu
- Zachowaj odpowiednią odległość: Stój w odpowiedniej odległości od ognia, aby uniknąć poparzeń i zapewnić skuteczne gaszenie

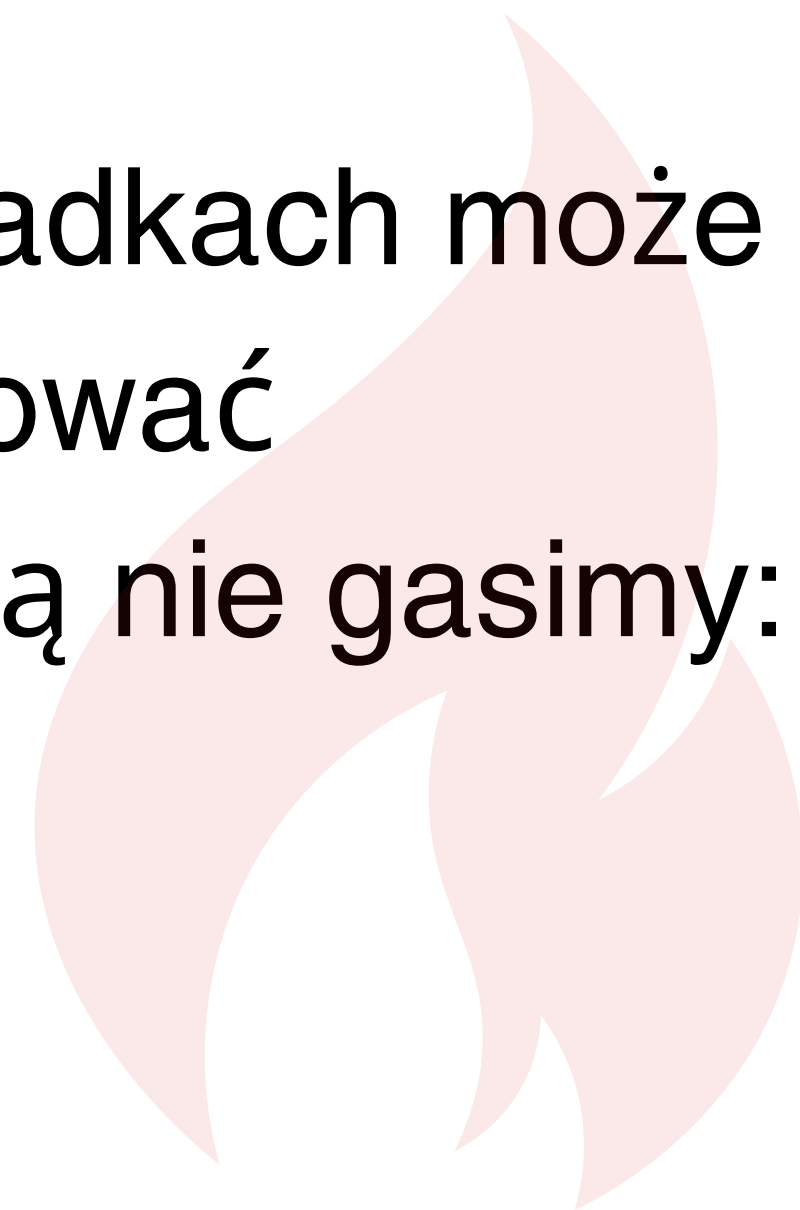
Zasady zajmowania stanowisk gaśniczych

- Pamiętaj o ewakuacji: Jeśli sytuacja staje się zbyt niebezpieczna lub gaszenie nie przynosi rezultatów, nie wahaj się opuścić miejsca i wezwać profesjonalną pomoc

Materiały których nie gasimy wodą

Stosowanie wody w niektórych przypadkach może być niebezpieczne lub skutkować rozprzestrzenianiem się pożaru. Wodą nie gasimy:

- olejów i tłuszczów
- substancji chemicznych
- urządzeń elektrycznych



Pamiętaj!



Piana gaśnicza również składa się z wody!



Zastosowanie pozostałego sprzętu pożarniczego

Zbieracz - stosowany do
połączenia dwóch linii
węzowych w jedną



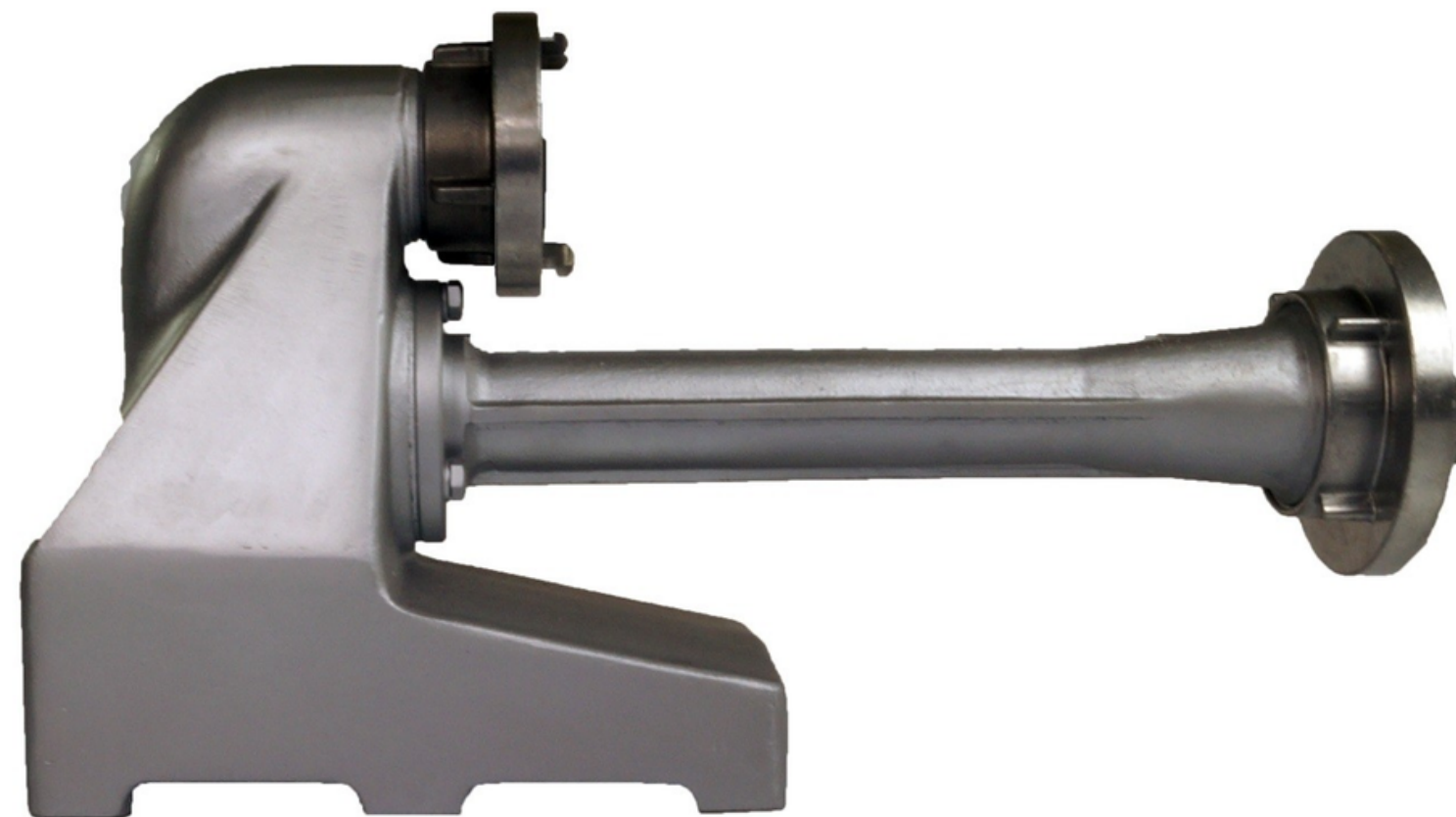
Zastosowanie pozostałego sprzętu pożarniczego

Zasysacz liniowy - służy
do pobierania środka
pianotwórczego z
zewnątrznego źródła
celem wytworzenia piany
gaśniczej



Zastosowanie pozostałego sprzętu pożarniczego

Wysysacz - służy do
pobierania wody z
głębszych źródeł, np.
ze studni



Zastosowanie pozostałego sprzętu pożarniczego

Lanca gaśnicza - służy
do podawania środków
gaśniczych do wnętrza
pomieszczeń poprzez
przebicie się np.
w ścianie



Zastosowanie pozostałego sprzętu pożarniczego

Rozdzielacz - służy do
rozdzielenia jednej linii
węzowej na kilka
mniejszych



Zastosowanie pozostałego sprzętu pożarniczego

Zbiorniki przenośne - służą
do magazynowania wody
do celów gaśniczych



Zastosowanie pozostałego sprzętu pożarniczego

Klucze do łączników -
ułatwiają łączenie węży



Zastosowanie pozostałego sprzętu pożarniczego

Smok ssawny - stanowi
zakończenie linii ssawnej i
zapobiega przedostawaniu
się zanieczyszczeń do
pompy



Twoja kolej!

Zapoznaj się w praktyce oraz przeprowadź ćwiczenia przy wykorzystaniu sprzętu który poznałeś chwilę temu



Metody zaopatrzenia wodnego

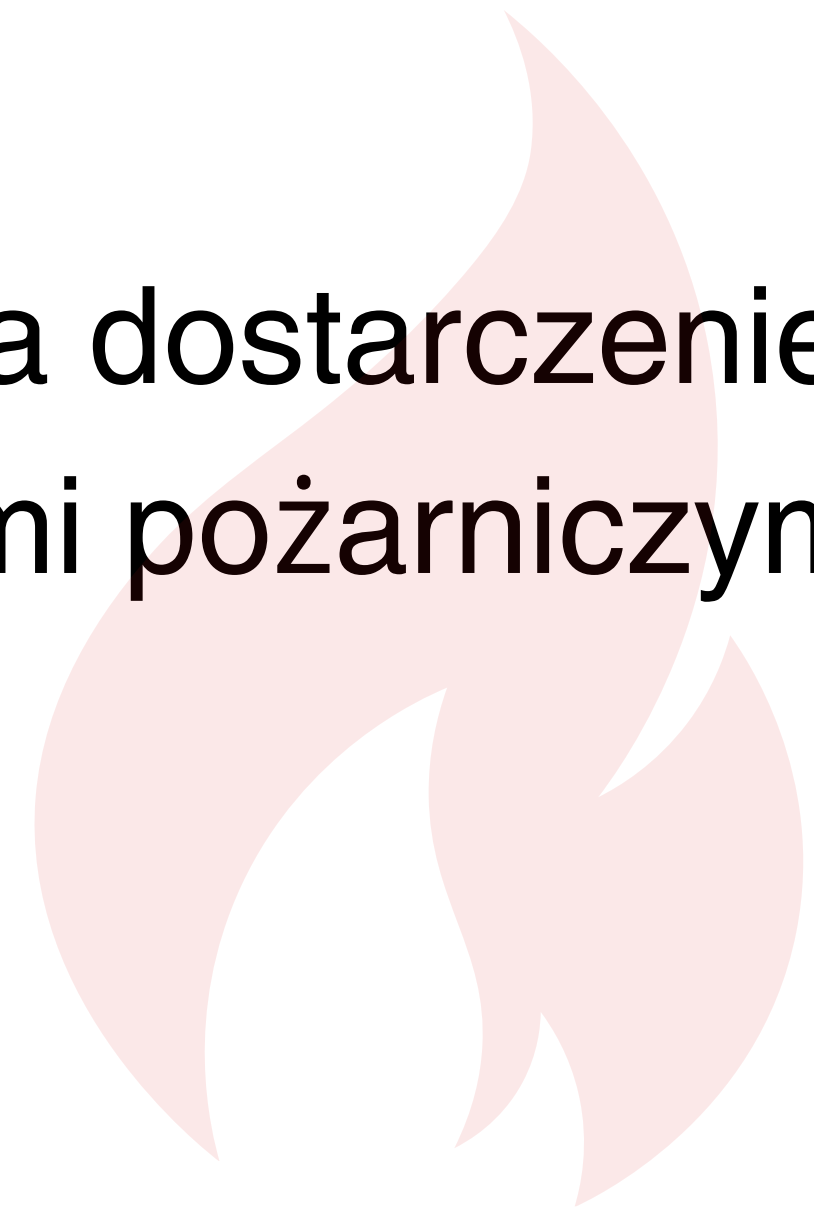
Przetłaczanie - metoda pozwalająca na tłoczenie wody na dalekie odległości przy wykorzystaniu wyłącznie pomp pożarniczych

Metody zaopatrzenia wodnego

Przepompowywanie - metoda pozwalająca na tłoczenie wody na dalekie odległości przy wykorzystaniu pomp pożarniczych oraz zbiorników wodnych (przenośnych oraz tych na samochodach pożarniczych)

Metody zaopatrzenia wodnego

Dowożenie - metoda pozwalająca na dostarczenie wody poprzez dowożenie jej pojazdami pożarniczymi



Rodzaje linii węzowych

Linia ssawna - linia węzowa służąca do poboru wody z zewnętrznych źródeł, np. z jeziora

Do jej sprawienia, wykorzystuje się węże ssawne

Rodzaje linii węzowych

Linia zasilająca - linia węzowa za pomocą której dostarcza się wodę do pompy lub zbiornika z innego samochodu lub z hydrantu

Do jej sprawienia, wykorzystuje się węże tłoczne

Rodzaje linii węzowych

Linia główna - linia węzowa od pompy do rozdzielacza

Do jej sprawienia, wykorzystuje się węże tłoczne

Rodzaje linii węzowych

Linia gaśnicza - linia węzowa rozdzielacza do prądownicy

Do jej sprawienia, wykorzystuje się węże tłoczne

Twoja kolej!

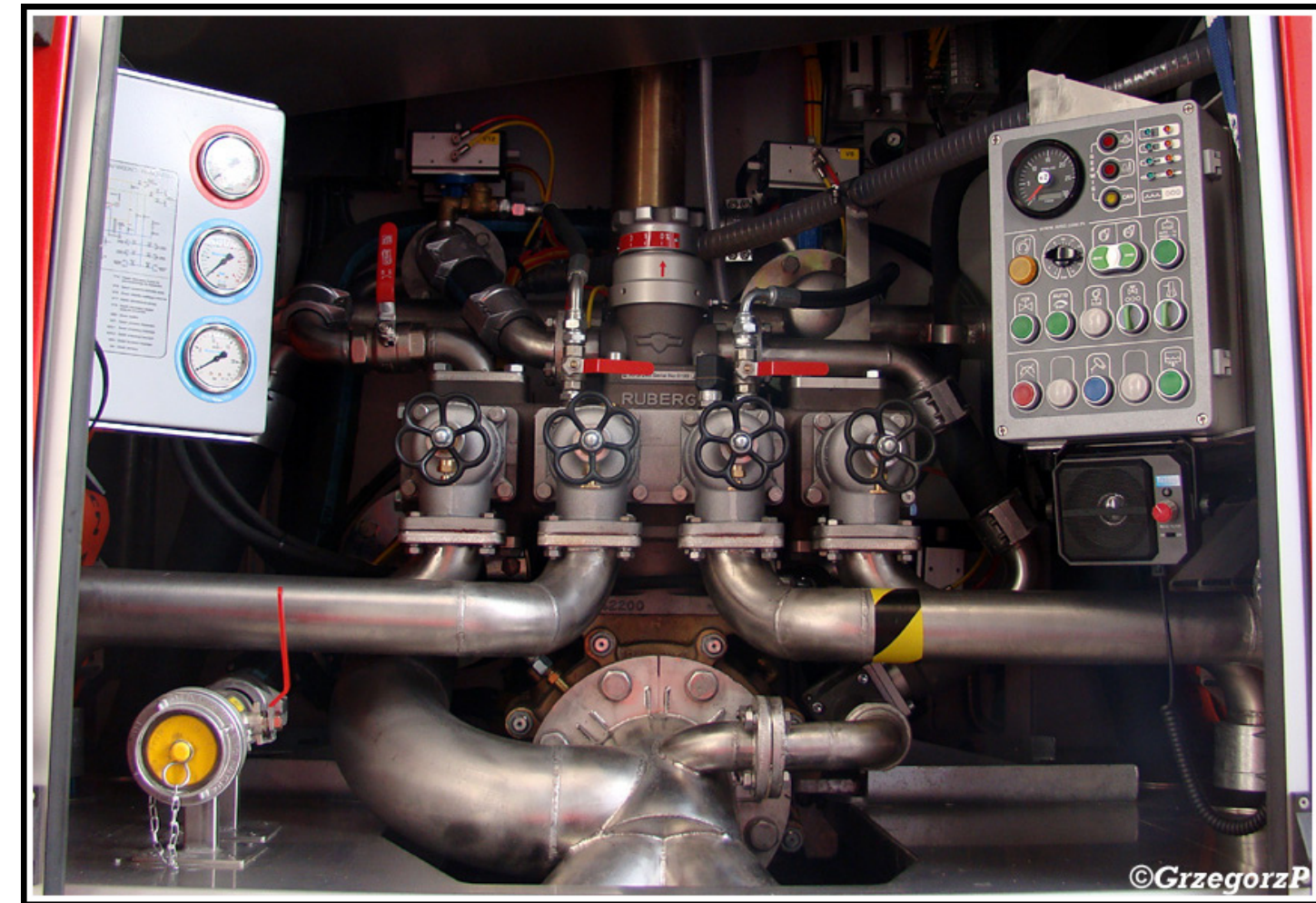
Rozpoznaj jakie węże znajdują się na samochodzie
pożarniczym w twojej jednostce.

Których węży użyjesz do budowy poszczególnych linii?



Rodzaje pomp

Autopompa - pompa
pożarnicza zamocowana na
stałe na samochodzie
pożarniczym połączona z
układem napędowym
pojazdu



Rodzaje pomp

Motopompa - pompa
pożarnicza przenośna



Rodzaje pomp

Pompa szlamowa - służy
do pompowania wody
zanieczyszczonej



Rodzaje pomp

Pompa pływająca - pompa która utrzymuje się na powierzchni wody



Twoja kolej!

Rozpoznaj jakie pompy znajdują się na samochodzie
pożarniczym w twojej jednostce.

Których pomp użyjesz do pompowania wody czystej,
a których do pompowania wody zanieczyszczonej?



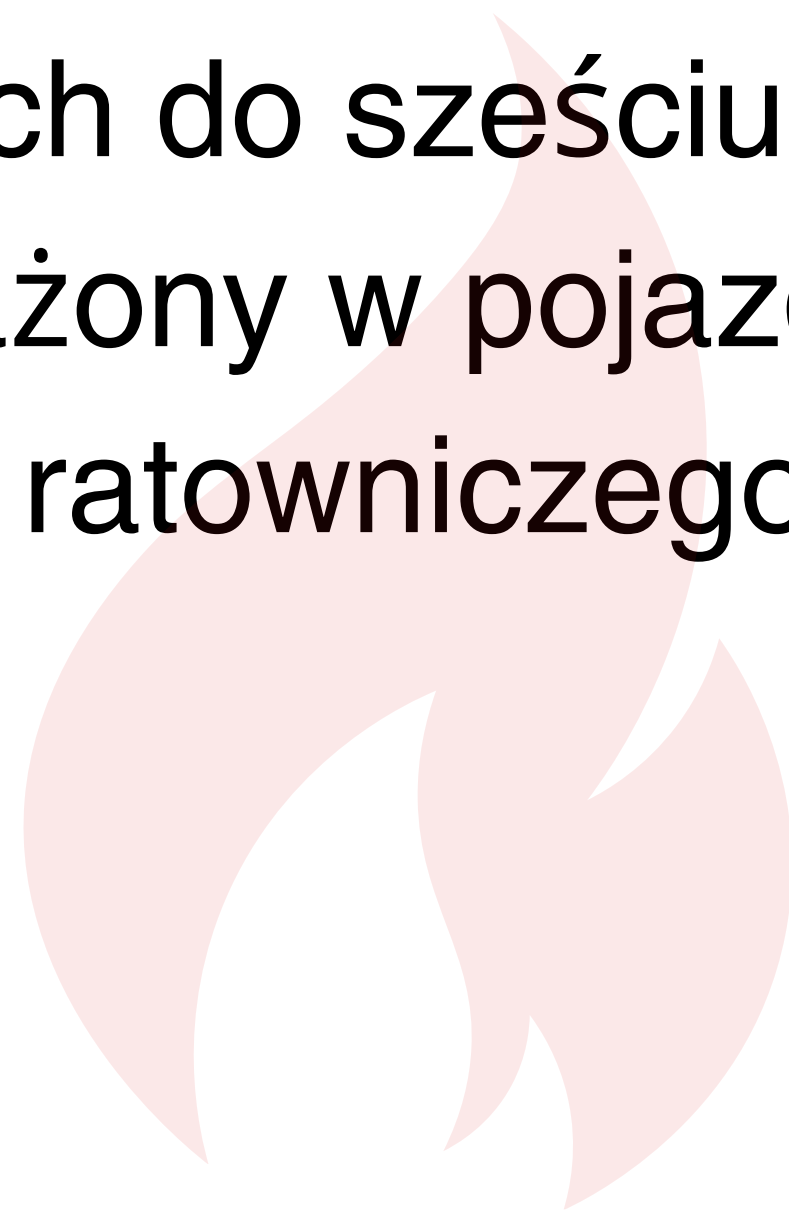
Struktura jednostek w działaniach

Rota - dwuosobowy zespół ratowników wchodzący w skład zastępu lub specjalistycznej grupy ratowniczej



Struktura jednostek w działaniach

Zastęp - pododdział liczący od trzech do sześciu ratowników, w tym dowódcę, wyposażony w pojazd przystosowany do realizacji zadania ratowniczego



Struktura jednostek w działaniach

Sekcja - pododdział składający się z dwóch zastępów, w tym dowódca



Struktura jednostek w działaniach

Pluton - pododdział składający się z trzech do czterech zastępów, w tym dowódca



Struktura jednostek w działaniach

Kompania - pododdział składający się z ośmiu do szesnastu zastępów oraz dowódca



Twoja kolej!

Oblicz:

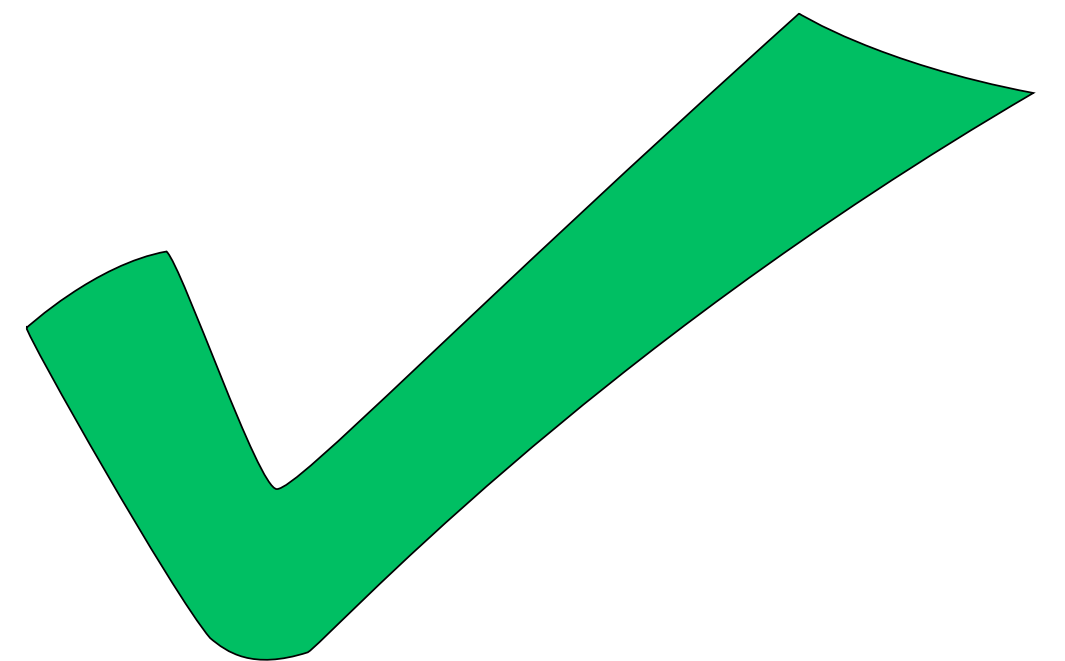
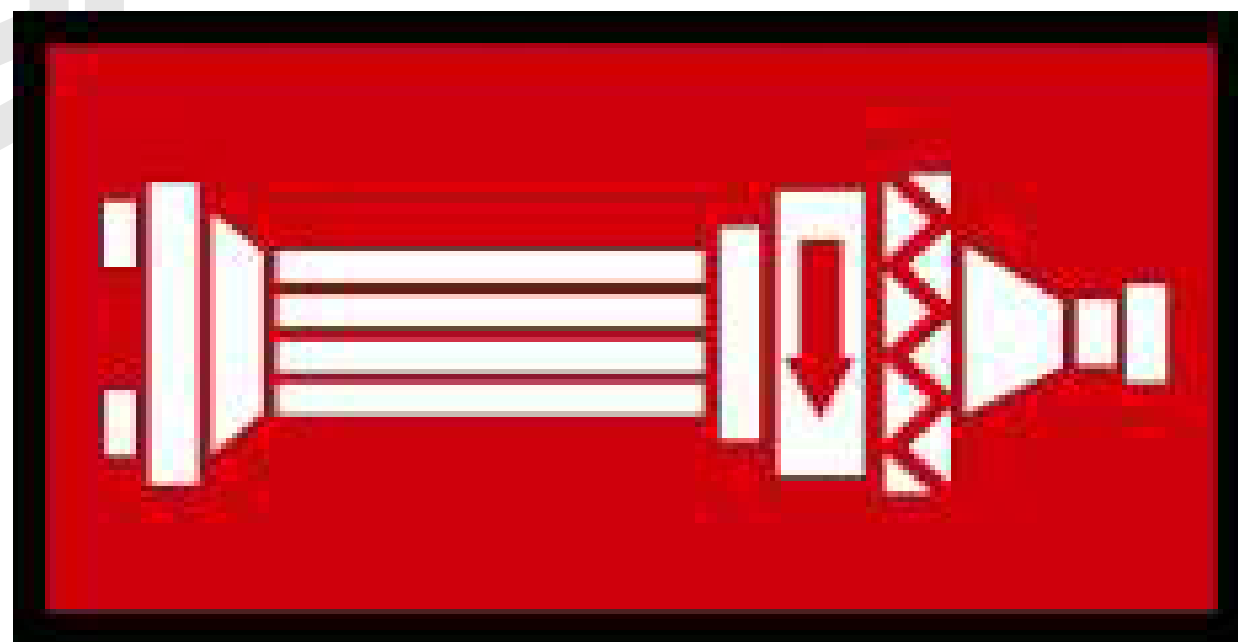
1. Ilu strażaków może maksymalnie wchodzić w skład sekcji?
2. Ilu strażaków może maksymalnie wchodzić w skład kompanii?



Brawo!

Twoje zaangażowanie, nabyta wiedza oraz zaprezentowane umiejętności sprawiły, że uzyskałeś specjalność:

STRAŻAK TECHNIK



Wykorzystane materiały

Slajd 10 - przeciwpozarowy.com

Slajd 11 - ppoz.sklep.pl

Slajd 12 - sklep.arpapol.pl

Slajd 13 - sklep.arpapol.pl

Slajd 14 - dlastrazy.pl

Slajd 15 - sprzet-poz.pl

Slajd 16 - firestop.pl

Slajd 17 - sklepogniowy.pl

Slajd 27 - grzegorzp-straz.pl

Wykorzystane materiały

Slajd 28 - <http://sklep.zosprp-lodz.pl/>

Slajd 29 - karo-olsztyn.pl

Slajd 30 - fenix.market



**Sfinansowano ze środków Narodowego Instytutu Wolności –
Centrum Rozwoju Społeczeństwa Obywatelskiego**
w ramach Rządowego Programu Fundusz Młodzieżowy na lata 2022-2033

Program pod patronatem Pełnomocnika Rządu ds. polityki młodzieżowej



Rządowy Program
Fundusz Młodzieżowy
na lata 2022-2033

**Fundusz
Młodzieżowy**